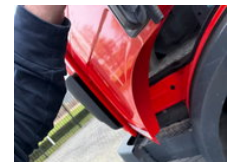


Mercedes-Benz 1222 Fire fighter Water Pump

Caractéristiques générales

Marque	Mercedes-Benz
Modèle	1222
Sous-catégorie	Camion incendie
relevé de compteur	38.664km
Année de construction	1992
Date de première inscription	03-03-1992
Couleur	Rouge
Condition	Utilisé
État général	Très bien
Carburant	Diesel



Propriétés

Poids unique 10.236kg

Poids total autorisé en charge (PTAC) 14.000kg

Cabine Cabine double

Mercedes-Benz 1222 Fire fighter Water Pump

Spécifications techniques

Nombre d'axes	2
Configuration des axes	4x2
Transmission	Boîte de vitesses manuelle
Actifs	220hp

Accessoires

- Cabine complète
- Phare de travail arriere
- Phare de travail avant
- Lecteur radio / cassette
- Attraper taupe
- Lumières vives