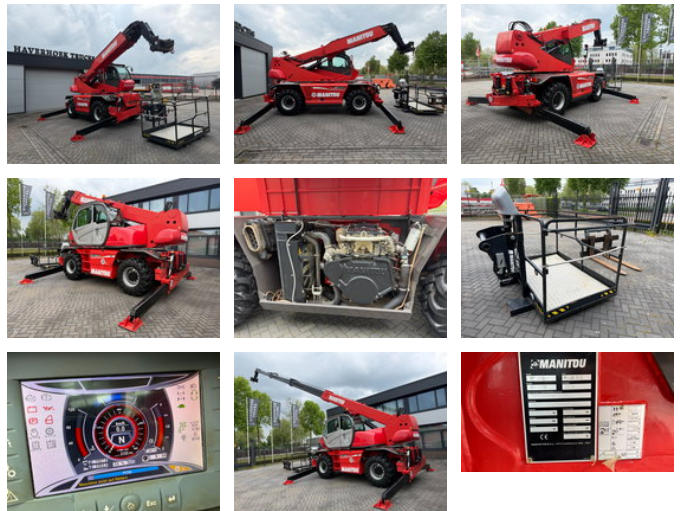


# Manitou 2150

## Caractéristiques générales

Marque	Manitou
Sous-catégorie	Télescopique rotatif
Année de construction	2019
Date de première inscription	15-09-2019
Lecture du compteur horaire	2453
Couleur	Rouge
Condition	Utilisé
Conditions générales	Excellente
Carburant	Diesel



## Caractéristiques

Capacité de levage	5.000kg
Mast type	Télescopique

# Manitou 2150

## Accessoires

- 
- 
- 
-