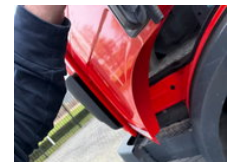


## Mercedes-Benz 1222 Fire fighter Water Pump

### Características generales

Marca	Mercedes-Benz
Modelo	1222
Subcategoría	Camión de bomberos
Lectura del odómetro	38.664km
Año de construcción	1992
Fecha del primer registro	03-03-1992
Color	Rojo
Condición	Usado
Condición general	Muy bien
Combustible	Diesel



# Características

Peso vacío 10.236kg

---

GVW 14.000kg

---

Cabina Crewcab

# Mercedes-Benz 1222 Fire fighter Water Pump

## Especificaciones técnicas

Número de ejes	2
Configuración de ejes	4x2
Transmisión	Apretón de manos
Activos	220hp

## Accesorios

- Closed cabin
- Spotlight rear
- Spotlight front
- Radio / reproductor de cassetes
- horquilla
- Luces brillantes