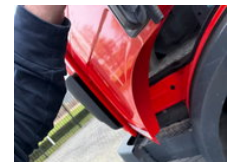


Mercedes-Benz 1222 Fire fighter Water Pump

Allgemeine Merkmale

Marke	Mercedes-Benz
Modell	1222
Unterkategorie	Feuerwehrauto
Zählerstand	38.664km
Baujahr	1992
Datum der Erstzulassung	03-03-1992
Farbe	Rot
Zustand	Gebraucht
Allgemeiner Zustand	Sehr gut
Kraftstoff	Diesel



Eigenschaften

Ledig gewicht 10.236kg

Zulässiges Gesamtgewicht 14.000kg

Kabine Doppelkabine

Mercedes-Benz 1222 Fire fighter Water Pump

Technische Spezifikationen

Anzahl der Achsen	2
Achsenkonfiguration	4x2
Übertragung	Schaltgetriebe
Vermögenswerte	220hp

Zubehör

- Geschlossene Kabine
- Arbeitsscheinwerfer hinten
- Arbeitsscheinwerfer vorne
- Radio/Kassettenspieler
- Zugmaul
- Fernlicht